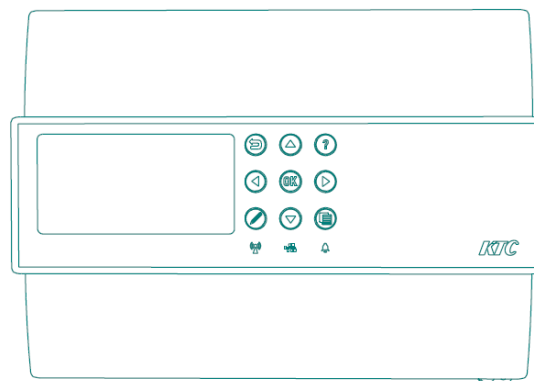


EC2 med KTC- applikationer

KTC:s färdigprogrammerade styrenhet för standardapplikationer

EC2-KTC löser de vanligaste styrfallen i system med fjärrvärme eller fjärrkyla.



Basfunktioner

- Styrning och reglering i fastighetssystem, m h a en mängd inbyggda funktioner enligt KTC:s objektmodell
- Lokal trendloggning, upp till 124 000 tidsstämplade värden. Även om kommunikation med datainsamlingssystem ligger nere upp till en månad, så går ingen data förlorad.
- Kommunikerar via IP, även med hjälp av XMPP, vilket minskar behovet av nätverkskonfigurering.
- Data kan läsas ut via Modbus över IP, och via SRDLink.
- Kan kopplas till SCADA, via Modbus TCP, och via SRDLink

Applikationer

De förkonfigurerade applikationerna är inriktade på fjärrvärme och fjärrkyla.

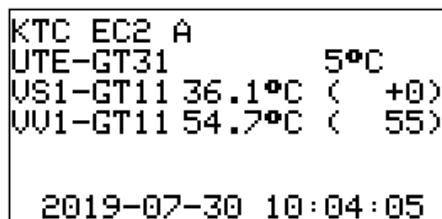
- Värmekrets + varmvatten, med och utan skållningsskydd.
- 2 värmekretsar med varmvatten, med och utan skållningsskydd.
- En värmekrets.
- En varmvattenkrets.
- Fjärrkyla

I kombinerade värme- och varmvattenapplikationer ingår effektbegränsning. Antingen med mätning via MBus, eller ett enklare system baserat på ställdonslägen.



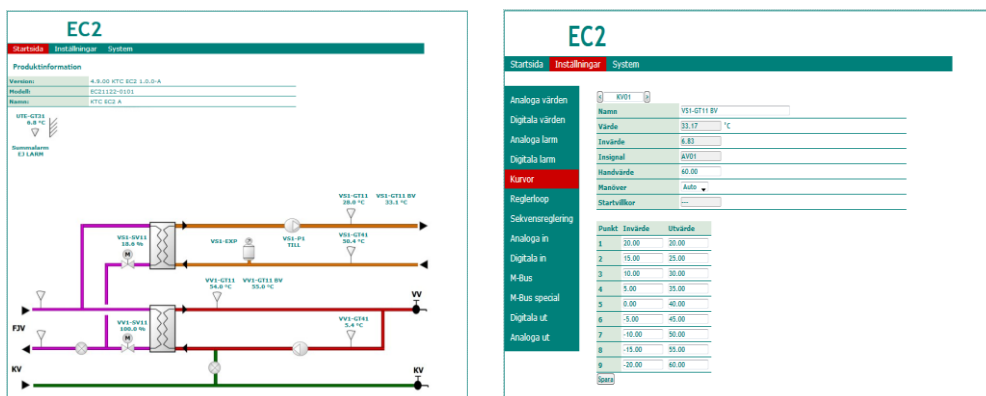
Display

Via enhetens display kan man redan på första sidan läsa aktuell status, och justera de viktigaste parametrarna, t ex förskjuta värmekurvan. Går man vidare kan man hantera samtliga inställningar i systemet via displayen.



Webb

EC2 har en inbyggd web-server. Med en vanlig webbläsare kan man enkelt se aktuell status, och också göra inställningar.



(EC2 bör skyddas mot otillbörlig påverkan av t ex en brandvägg.)

Tekniska data

Matningsspänning:	230 VAC ± 10 %
Maxförbrukning:	10 VA vid 230 V
Universella ingångar:	1 st, AI / DI / 0-10 VDC / TA-EGA
Analoga ingångar:	5 st, AI (Pt1000 / Ni1000 ¹)
Mätområde temperatur:	-40 – 135 °C
Analoga utgångar:	2 st, 0 – 10 VDC
Digitala ingångar:	2 st, potentialfri slutning
Digitala utgångar:	4 st, Triac, max 230 VAC. Max last: 0,5 A Min last: 15 mA 2 st Relä, 230VAC, max 8 A, resistiv last.
Kommunikation:	Ethernet, RJ 45
MBus:	Max 8 st MBus-slavar (option)
CPU:	ARM7 @ 48 MHz
Minne:	SRAM, 128 kByte
Programminne:	Flash, 512 kByte
Konfiguration:	Sparas i flash
Filsystem:	Sparas i flash
Kopplingsplint:	Jackbar för 0,5 – 1,5 mm ² kabel
Display:	132 x 64 pixlar, FSTN/Blue mode, LED backlight
Larmindikering:	Röd LED
Nätverksstatus:	Grön LED
Service:	Uppgradering och samtliga justering kan göras via kommunikation.
Mekaniskt	
Vikt:	450 g
Dimension (b x h x d):	162 x 120 x 63,5 mm
Miljö	
Omgivningstemperatur:	0 – 50 °C
Lagringstemperatur:	0 – 50 °C
Omgivande fuktighet:	Max 90 % RH, el kondenserande
Kapslingsklass:	IP30
Återvinning:	MVD-EC2-230V

Kablage	
MBus:	EN 13757-6
Normer och standard	
EMC emission:	EN 61000-6-3
EMC immunitet:	EN 61000-6-1
Produkten är CE-märkt	

PRODUKTVARIANTER

Artiklar	
EC22112-0002	
EC22112-0102	Med MBus

¹ Temperaturkurva efter Siemens temperaturkurva för Ni1000-element

Inkopplingsanvisning EC2 2112

